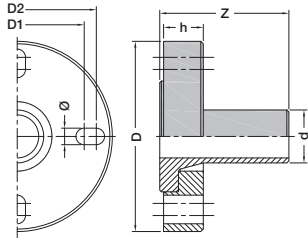
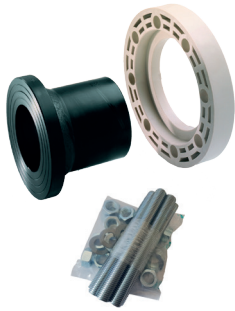


NOTICE DE MONTAGE

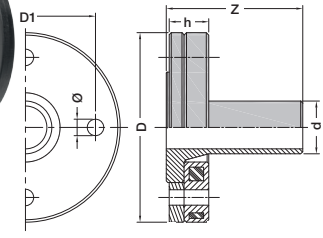
COLLET-BRIDE ANTI-FLUAGE - 9021

// COMPOSITION



Ø 25 à 125 mm

Composition : 1 collet, 1 bride anti-fluage et
1 kit de boulonnerie



Ø 140 mm à 450 mm

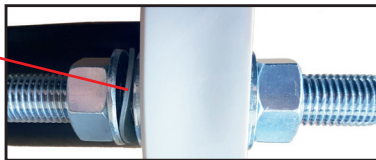
Composition : 1 collet, 1 bride en acier recouvert de PP
1 anneau anti-fluage et 1 kit de boulonnerie

// INSTRUCTIONS DE MONTAGE

ATTENTION : Il faut toujours assembler les brides avant de souder le collet en polyéthylène. L'assemblage à bride ne doit pas compenser un jeu ou un mauvais alignement de la conduite.

1. Vérifier que le plan de joint de chaque collet est propre et intègre.
2. Contrôler les dimensions et le sens de montage des brides anti-fluage.
3. Vérifier la présence de la rondelle Onduflex sur chaque boulon. Celle-ci doit être entourée de 2 rondelles plates.
4. Contrôler la taille et la qualité du joint.
5. Assembler les brides sans serrer les boulons.

Rondelle
Onduflex

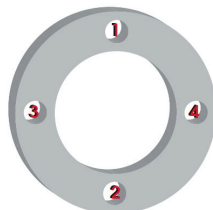


Ø 25 à 125 mm

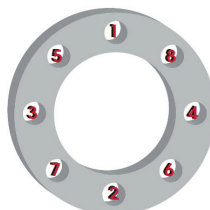


Ø 140 mm à 450 mm

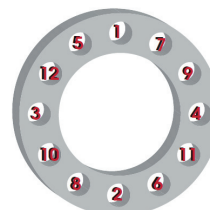
6. Vérifier le bon alignement des boulons et le parallélisme des brides.
7. Serrer les boulons en respectant l'ordre de serrage en croix en répartissant également l'effort autour de la bride pour éviter toute déformation. Les schémas ci-dessous indiquent l'ordre de serrage pour des brides de 4, 8 et 12 trous.



Bride 4 trous



Bride 8 trous



Bride 12 trous

8. Le serrage est finalisé lorsque chaque rondelle Onduflex est aplatie.



Ø 25 à 125 mm



Ø 140 mm à 450 mm